



Comité de pilotage

Sites Natura 2000 :

**FR 2212005 – Massif des Trois Forêts et bois du Roi (ZPS)
et**

**FR 2200380 – Massifs forestiers d'Halatte, de Chantilly et
d'Ermenonville (ZSC)**

23 novembre 2023



Ordre du jour

- Présentation des actions de l'animation 2023 (Ecosphère, CEN, ONF, PNR)
 - Amélioration des connaissances et suivis scientifique et technique (Engoulevent / Ecosphère, autres suivis et informations /CEN)
 - Contractualisation
 - Veille et évaluation des incidences
 - Information, communication, sensibilisation, vie du réseau

- Actualités diverses:
 - Validation en cours par le CNPN du projet de RBD Ermenonville: passage rapporteur
 - Projet photovoltaïque sur le site de la carrière du bois du Roi

- Projet d'animation pour 2024

- Questions diverses

Amélioration des connaissances et suivis scientifiques et techniques

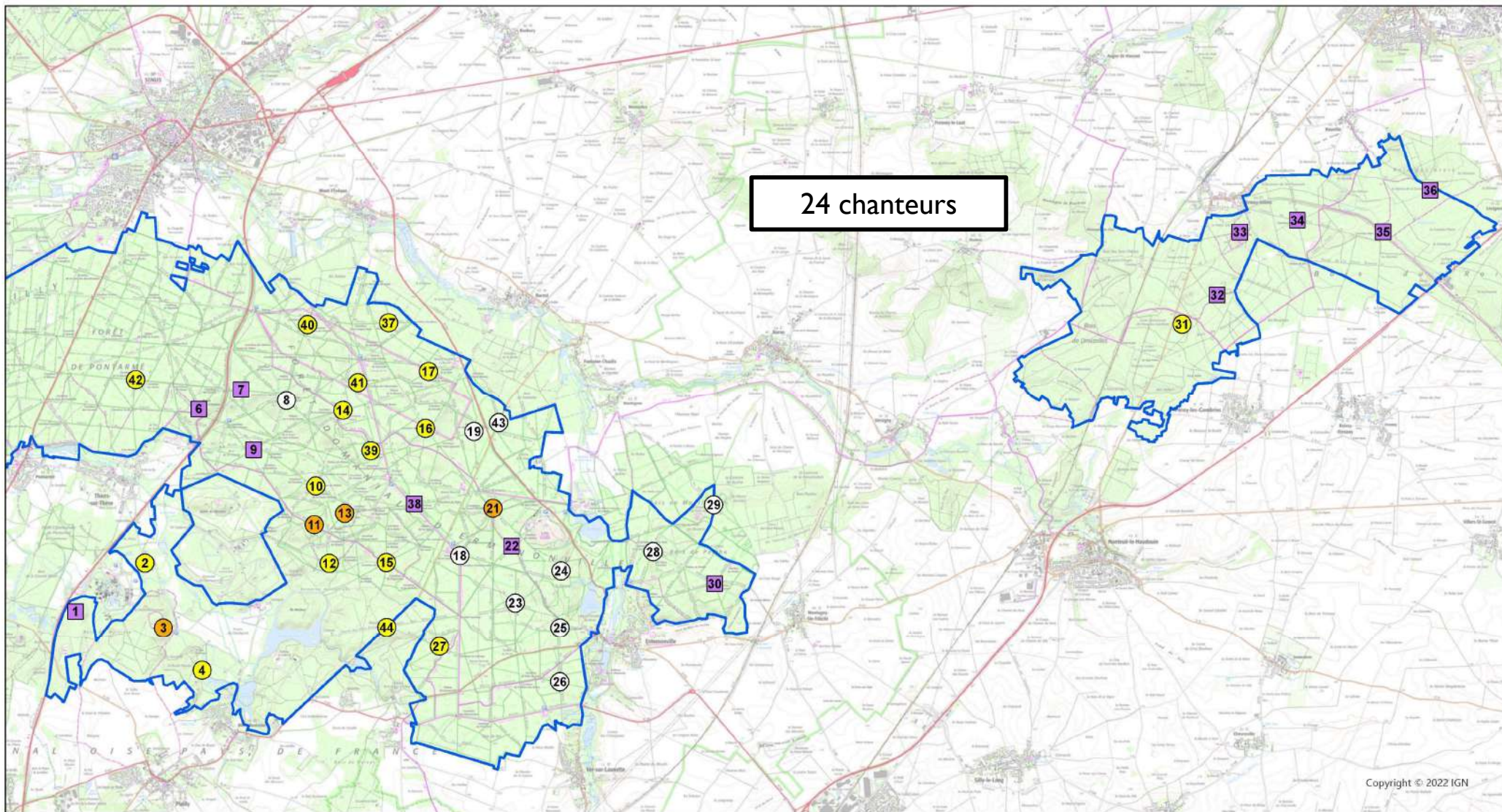
⇒ Suivis de l'Engoulevent d'Europe

- Migrateur insectivore aux mœurs crépusculaires
- Longues ailes lui conférant un vol acrobatique, plumage mimétique
- Besoin d'un substrat sableux qui se réchauffe facilement le jour. Le sol doit être perméable ou bien ressuyé fin mai
- Forêt mixte clairsemée de landes et de pelouses sèches parsemées de buissons, d'arbres morts, etc.
- Exploite des micro-clairières associées à certains layons forestiers et aux bermes de chemins forestiers
- **Plus grosse population à l'intérieur des terres en Hauts de France dans le site N2000**



Suivis 2023 de l'Engouevent d'Europe

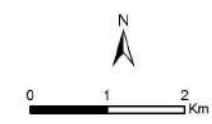
- 2 sessions d'inventaire concerté :
 - 26 mai 2023 avec 22 participants
 - 9 juin 2023 avec 27 participants
- 3 dates complémentaires sur les parcours de pâturage envisagés en juillet
- 30 points d'écoute



24 chanteurs

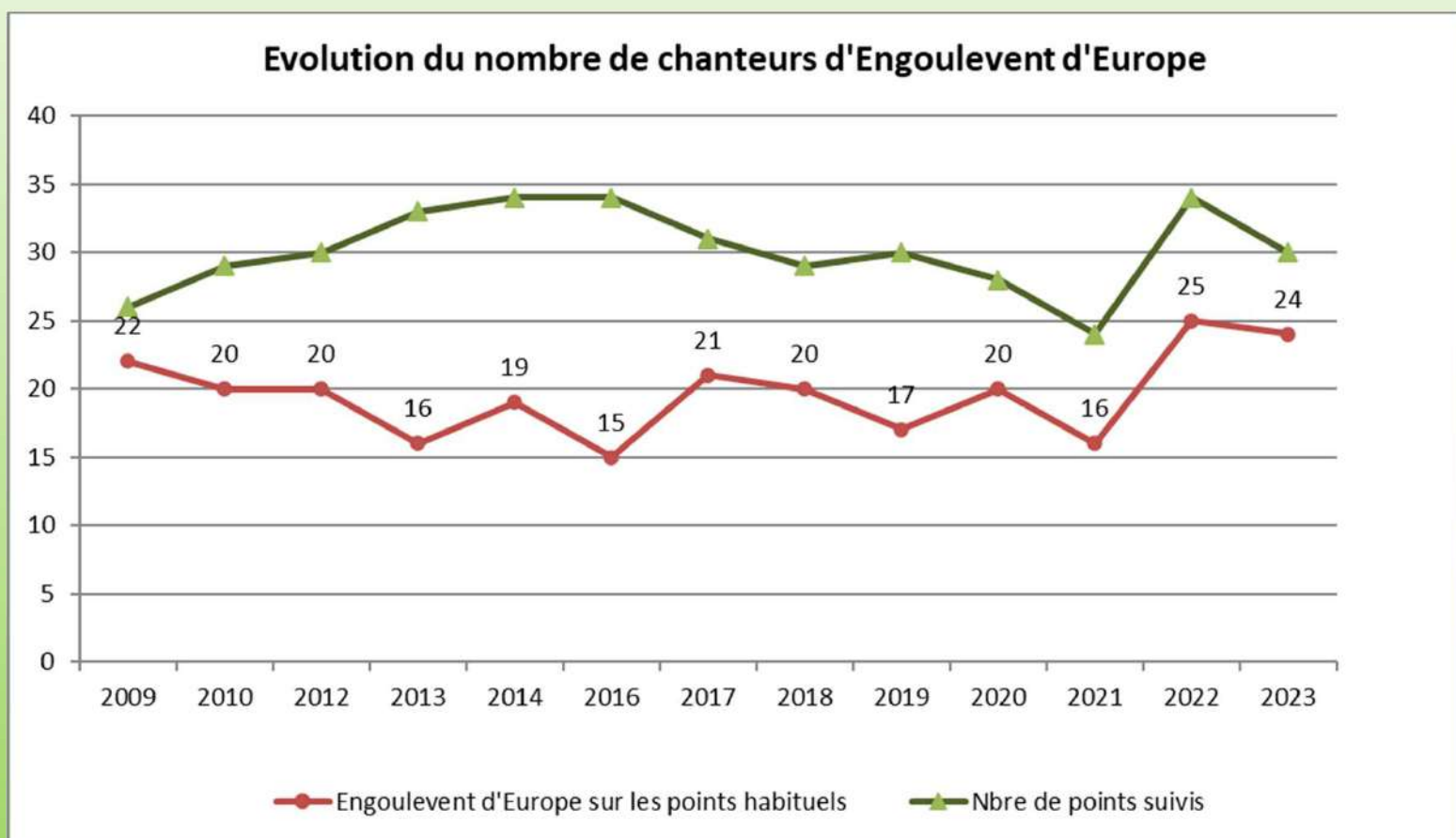
Copyright © 2022 IGN

- Périmètre de la ZPS
- Nombre de chanteurs en 2023 :
 - Points non inventoriés
 - 0
 - 1
 - 2



Ecosphère, PNR OPF, 2022
 Source : Fond Scan25 - IGN ©
 et/ou Fond Orthophoto - BING ©

Suivis 2023 de l'Engouevent d'Europe



Suivis 2023 de l'Engoulevent d'Europe

- 1^{er} passage précoce sans conséquence
- Stations de présence « permanente » stables
- Sur les points au sud de la Mer de sable, 3 chanteurs de 2022 non retrouvés en 2023
- 1 nouvelle station : Ouest de la Butte aux Gens d'Armes
- Retour de l'espèce dans le Bois du Roi confirmé :
 - lande d'Ormoy en 2021
 - Pierre glissoire le 7 juillet 2023

Suivis 2023 de l'Engoulevent d'Europe

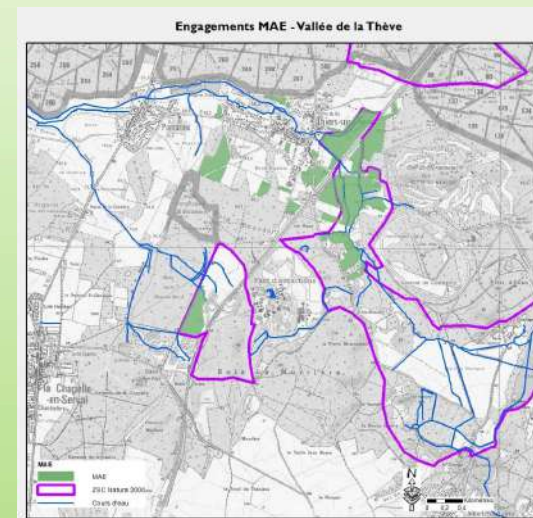
- Zone centrale de présence permanente : Haute Chaume et Pierre-Monconseil / Roche Pauvre
- Au-delà, variation des cantons en fonctions :
 - Des modifications d'occupation du sol (coupe forestières / dynamique de la végétation)
 - Avec conditions stationnelles favorables (sables de Beauchamp, expositions, etc.)
- Certains points d'écoute sont obsolètes = nouveau points en 2024

Contractualisations

- Contractualisation sur les prairies humides de la Thève pour réouverture de milieu et fauche exportatrice en aval de l'A1 (secteur du ru du Près Maucreux)

⇒ Contractualisations futures MAEC vallée de la Thève

- Le territoire « Prairies humides de la Thève – ZSC » a de nouveau été ouvert
- Réunion avec les agriculteurs éleveurs concernés le 12/04
- 1 contractualisation engagée



⇒ Contractualisation ONF/Bergers « Brebinôme » pâturage itinérant pour entretien des landesen 2023 doit être reconduit en 2024

⇒ Projet de contrat porté par la fédération de chasse de l'Oise sur le marais du Lys: dépôt potentiel en 2024 pour réouverture/entretien du marais

Veille et évaluation des incidences

- Le Parc apporte son concours (transmission d'information, rencontre, visite de terrain...) pour l'évaluation des incidences Natura 2000 de projets (Aménagements, PLU, Manifestations sportives...) :
- En 2023 (décompte actuel) : 35 dossiers majoritairement manifestations sportives: forte augmentation (25 sur toute l'année 2023) en partie liée sans doute avec une bonne remontée par la préfecture des dossiers.

Information, communication, sensibilisation, vie du réseau

- 1 sorties de découverte au parc Astérix avec le CEN HdF le 24/06



Quelques suivis spécifiques

- Tentatives de réactualisation de données pour *Carex lasiocarpa* en forêt d'Ermenonville: disparition

Recherches spécifiques dans le cadre de l'actualisation du catalogue de la flore du parc et de la hiérarchisation des enjeux floristiques.

- Recherche négative sur les 2 sites connus en base de donnée de présence de la Laiche filiforme (*Carex lasiocarpa*) : 1 site de présence jugé douteux (grande mare) et 1 site (parcelle 82 de la forêt d'Ermenonville) ayant fortement souffert de la sécheresse : disparu du parc?



Quelques suivis spécifiques



- Suivi hétérocères à la recherche de la feuille morte du tremble (*Phyllodesma tremulifolia*) infructueux mais réobservation de la coureuse (*Pachetra sagitigera*) dont c'est le seul site d'observation récente au nord de Paris. (dernières données sur périmètre RBD 2002)
- Etat de cette parcelle humide tourbeuse très préoccupant après 18 mois de sécheresse: site entièrement à sec de même que les mares et landes humides du parc Astérix: inquiétudes sur les zones à Sphaignes

Projet d'animation 2024



➤ Reconduction/poursuite des actions de 2023

- Amélioration des connaissances et suivis scientifique et technique (**Comptage Engoulement**, synthèse Chiroptères, Plan de gestion RBD, Gestion forestière ...)
- Veille et évaluation des incidences
- Information / sensibilisation

➤ Quelques suivis malacologiques pour actualisation des données de Vertigo de Des Moulins sur la Troublerie et Comelles et vérification étude des impacts des travaux et projets de travaux sur l'espèce

➤ Accompagnement du contrat FEDER de pâturage itinérant par le CEN

- Mise en place des exclos
- Etude des impacts via comptages engoulements
- Vérification d'incidences sur la flore et la faune sensible



Sites Natura 2000
des trois forêts et du bois du Roi
COPIL - 15 novembre 2019



Actualités diverses



- Validation en cours du projet de RBD de la Haute-Chaume en forêt d'Ermenonville: passage prochain en CNPN et visite du rapporteur la semaine prochaine
- Forêt de Chantilly: Rédaction d'un aménagement de crise: retard lié aux départs de personnel ONF
- Dotation de soutien aux communes pour la protection de la biodiversité et pour la valorisation des aménités rurales devrait être en augmentation en 2024

Actualités diverses



- Transfert à la région des financements NATURA2000:
 - Mise en place en cours
 - Ralentissement des procédures et difficultés rencontrées sur l'instruction: Retard de validation des dossiers d'animation: Certaines missions n'ont pas été réalisées
 - Légères incertitudes sur le financement à 100% des animations
 - Retard potentiel également pour une actualisation du DOCOB à moyen terme

- Demande par courrier de l'association Valois environnement d'une extension du site sur le bois du Roi



Points divers





Merci de votre attention

